

6.
SINIF



A
KİTAPÇIK TÜRÜ

T.C.
MİLLÎ EĞİTİM BAKANLIĞI
ÖLÇME, DEĞERLENDİRME VE SINAV HİZMETLERİ
GENEL MÜDÜRLÜĞÜ
İLKÖĞRETİM VE ORTAÖĞRETİM KURUMLARI
BURSLULUK SINAVI
10 HAZİRAN 2017 Saat: 14.00

Adı ve Soyadı :

DERS ADI	SORU SAYISI	TOPLAM SORU SAYISI	SINAV SÜRESİ (DAKİKA)
TÜRKÇE	25	100	120
MATEMATİK	25		
FEN BİLİMLERİ	25		
SOSYAL BİLGİLER	25		

ADAYLARIN DİKKATİNE!

1. Sınav başladıktan sonra ilk **30** dakika dolmadan ve sınav bitimine **15** dakika kala dışarı çıkmayınız.
2. Sınav sırasında çanta, cep telefonu, saat, kablosuz iletişim sağlayan cihazlar ve kulaklık, kolye, küpe, bilezik, yüzük, broş ve benzeri eşyalar ile her türlü elektronik ve/veya mekanik cihazları yanınızda bulundurmuyunuz. Bu araçları yanınızda bulundurmanız ve kopya çekmeye teşebbüs etmeniz hâlinde sınavınız geçersiz sayılacaktır.
3. Soruları ve sorulara verdiğiniz cevapları, yanınızda götürmek amacıyla kaydetmeyiniz; hiçbir şekilde dışarı çıkarmayınız.
4. Cevap kâğıdınızı, sınav süresince hiçbir öğrencinin göremeyeceği şekilde önünüzde bulundurunuz.
5. Sınavın değerlendirilmesi aşamasında, bilgisayar ortamında yapılan kopya analizinde, herhangi bir testten ikili veya toplu kopya tespiti hâlinde ilgili testiniz geçersiz sayılacaktır.

CEVAP KÂĞIDI VE SORU KİTAPÇIĞI İLE İLGİLİ AÇIKLAMALAR

1. Cevap kâğıdınızdaki bilgilerin doğruluğunu kontrol ediniz ve cevap kâğıdınızı silinmeyen bir kalemle imzalayınız.
2. Cevap kâğıdındaki bilgiler size ait değilse veya cevap kâğıdı kullanılmayacak durumdaysa salon görevlilerinin temin edeceği yedek cevap kâğıdına kimliğinizle ilgili bilgileri açıklamalar doğrultusunda yazınız ve kodlayınız.
3. Cevap kâğıdı üzerindeki kodlamaları kurşun kalemle yapınız.
4. Değiştirmek istediğiniz bir cevabı, yumuşak silgiyle cevap kâğıdını örselemeden temizce siliniz ve yeni cevabınızı kodlayınız.
5. Kitapçık türünü cevap kâğıdınızdaki ilgili alana kodlayınız. Bu kodlamayı yapmadığınız veya yanlış yaptığınız takdirde sınavınızın değerlendirilmesi doğru yapılamayacaktır.
6. Cevap kâğıdında **Türkçe, Matematik, Fen Bilimleri ve Sosyal Bilgiler** testleri için dört ayrı sütun bulunmaktadır. Cevaplarınızı, cevap kâğıdındaki ilgili sütunlara yuvarlağın dışına taşırmadan kodlayınız.
7. **Soru kitapçığı üzerinde yapılıp cevap kâğıdına işaretlenmeyen cevaplar değerlendirmeye alınmayacaktır.**
8. Soru kitapçığının sayfalarını kontrol ediniz, baskı hatası var ise değiştirilmesini sağlayınız.
9. Soruların çözümü için size ayrıca boş kâğıt verilmeyecektir. Soru kitapçığının içindeki boş alanları çözümlerinizi için kullanabilirsiniz.
10. Cevaplamaya istediğiniz testin sorusundan başlayabilirsiniz. Cevabını bilmediğiniz sorular üzerinde fazla zaman kaybetmeden diğer sorulara geçiniz. Zamanınız kalırsa bu sorulara daha sonra dönebilirsiniz.
11. Puanlama; her test için yanlış cevap sayısının **üçte biri, doğru cevap sayısından çıkarılarak** elde edilecek geçerli cevaplar üzerinden yapılacağı için cevap kâğıdı üzerinde rastgele cevaplama yapmayınız.
12. **Sınav bitiminde, soru kitapçığı ve cevap kâğıdını salon görevlilerine teslim ediniz.**

SINAV BAŞLAMADAN ÖNCE KİTAPÇIĞIN ARKA KAPAĞINDAKİ UYARILARI MUTLAKA OKUYUNUZ.

1. Heybendeki kır çiçekleri
1
bir yangındır güze doğru
2 3
tutuşturur yüreğinde
uzak özlemlerin külünü
4

Bu dizelerdeki numaralanmış sözcüklerden hangisi sestestir?

- A) 1. B) 2. C) 3. D) 4.

2. Aşağıdaki cümlelerin hangisinde "kabarmak" sözcüğü mecaz anlamda kullanılmıştır?

- A) Fırındaki üzümlü kek çok güzel kabarmıştı.
B) Nehir birdenbire kabararak köprünün ayaklarını aştı.
C) İhtiyarın, damarları kabarmış zayıf elleri titriyordu.
D) Adam, bu başarı bana ait diye kabarıyordu.

3. Aşağıdakilerin hangisinde atasözünün açıklaması yanlış verilmiştir?

- A) Yatan öküze yem yok: Çalışmayanın gelir beklemeye hakkı yoktur.
B) Rüzgâr esmeyince yaprak oynamaz: Her durumu doğuran bir etken vardır.
C) Arı bal alacak çiçeği bilir: İşini bilen kimse nereye başvuracağını bilir.
D) Zora dağlar dayanmaz: Beğenmediği şey kişiye zorla sevdirilemez.

4. Toplanırken göklerde bulutlar yığın yığın Hırçın bir fırtınayı düşünüyordu deniz

Bu dizelerde kişileştirilen varlıklar aşağıdakilerin hangisinde verilmiştir?

- A) Bulut - Fırtına B) Gök - Deniz
C) Bulut - Gök D) Fırtına - Deniz

5. O, bir şiir yazmaya başladığında tamamen içine kapanırdı. Bu dönemlerde odasından çıkmaz, kimseyle konuşmazdı. Onu rahatsız etmemeye özellikle dikkat ederdik. Ama içine sinen bir şiiri tamamladığında, günlerce suskun geçen akşam soframız birden şenlenirdi.

Altı çizili ifadenin bu metne kattığı anlam aşağıdakilerden hangisidir?

- A) İstedğini yapamadığı için üzülmek
B) Dış dünyaya karşı ilgisini kesmek
C) Sabırsızlık göstermek
D) Sürekli aynı konuyu düşünmek

6. Akıllı insan sahip olamadığı şeyler için üzülmez, sahip olduğu şeylerin değerini bilir ve bunlara sevinir.

Bu cümleyle anlatılmak istenen aşağıdakilerden hangisidir?

- A) Her şeyin en iyisine sahip olunmalıdır.
B) Hedefler sürekli yüksek tutulmalıdır.
C) Eldekilerin kıymeti iyi bilinmelidir.
D) Önemli olan maddi değil manevi kazançtır.

7. (1) Gecenin karanlığına kalmış insanlara özgü bir tedirginlik ve sessizlikle yürüyordu. (2) Saat tam gece on ikiydi. (3) Caddeyi bir düşün konvoyunun çılgın kornaları doldurdu. (4) Gecenin hüznü sessizliğini şamatacı bir grubun sevinci bozuyordu.

Bu metinde numaralanmış cümlelerin hangisinde kişisel görüşe yer verilmemiştir?

- A) 1. B) 2. C) 3. D) 4.

8. (1) 1451'de Edirne'ye bahar erken gelmiş ve Sultan Murat, Meriç Nehri'nin ortasındaki Kirişçi Adası'nda gezintiye çıkmıştı. (2) Taze çimenler, kardelenler, bahar yağmurlarıyla yıkanmış toprağın kokusu insanın gönlünü okşuyordu. (3) Tabiatın güzelliğine bakınca insan kendisini cennette sanıyordu. (4) Sultan Murat, bu manzarayı uzun uzun seyretti.

Bu metinde numaralanmış cümlelerin hangilerinde beğeni söz konusudur?

- A) 1 ve 2. B) 1 ve 4.
C) 2 ve 3. D) 3 ve 4.

9. (1) Çay, dört yaşından başlayarak ürün veren bir bitkidir. (2) Şartlara bağlı olarak ürün miktarı 10-15 yaşından sonra en yüksek düzeye ulaşır. (3) Ayrıca çay dayanıklı bir bitki olduğundan doğada birkaç asır yaşar. (4) Yeter ki bakımı iyi yapılsın.

Bu metinde numaralanmış cümlelerin hangisinde sebep-sonuç ilişkisi vardır?

- A) 1. B) 2. C) 3. D) 4.

10. Ankara Kalesi'nin kapısından giriyoruz. Evlerin bahçelerinde, kapı önlerinde sohbet eden kadınlar var. Çocuklar sokaklarda neşe içinde. Birdirbir, uzuneşek, köşe kapmaca gibi oyunlar oynuyorlar. Kardeşimle ben onları hayran hayran izliyoruz. Keşke tekrar çocuk olabilsek...

Bu metinde aşağıdaki hikâye unsurlarından hangisi yoktur?

- A) Zaman B) Kişi
C) Yer D) Olay

11. Bunun kesin bir açıklaması yok. Ama bilim insanlarının bu konuyla ilgili bazı görüşleri var. Vücut gün içinde aktiftir. Dinlenebilmesi için uykuya ihtiyacı olur. Gün boyunca yıpranan beden, uykuyla bakım-onarım evresine girer. Uyku sayesinde beynin salgıladığı kimyasal maddeler dengelenir. Uykuda, beynin topladığı veriler işlenir ve kalıcı hafızaya aktarılır.

Bu metin aşağıdaki sorulardan hangisine yanıt vermek amacıyla yazılmıştır?

- A) Uykunun gerçekleşme evreleri nelerdir?
B) Uyku sorunu yaşanmasının nedenleri nelerdir?
C) İnsan vücudu uykuya neden ihtiyaç duyar?
D) Verimli bir uyku nasıl olmalıdır?

12. Şimdi dünyadan hiçbir haber yok; Yok bizi arayan soran kimsemiz. Öylesine karanlık ki gecemiz, Ha olmuş ha olmamış pencereyiz.

Bu dizelerin ana duygusu aşağıdakilerden hangisidir?

- A) Korku B) Yalnızlık
C) Umut D) Özlem

13. Aslında dile saygı, dosta beslenen saygı olmalıdır. Gerçekten de vazgeçilmez bir dosttur dil. Biz insanlar dilsiz yaşayamayız. O, en büyük yardımcımız bizim. Dünyayı mı bilmek istiyoruz, dilsiz olmaz bu. İçinde yaşadığımız dünyayı bilmeden de var olamayız.

Bu metnin türü aşağıdakilerden hangisidir?

- A) Deneme
C) Anı
- B) Mektup
D) Tiyatro

14. Alp Dağları'nda bulunan küçük dağ havaalanları (altipotlar), aynı yönden iniş ve kalkışa izin vermeyen eğimli tepelerin üzerinde yer alıyor. Bu küçük dağ havaalanlarının en tehlikelisi sayılan Caurchevel'de pistin başı ile sonu arasındaki yükseklik farkı 65 metre. Eğer pilot kalkış esnasında hızını düşürürse uçağın bu anormal yokuşu çıkmasına imkân yok. Ayrıca eğimden dolayı 537 metrelik pistin kalkış sırasında sadece 100 metrelik bölümünün görülebilmesi de pilotlar için ayrı bir sorun.

Bu metinde "Caurchevel dağ havaalanı" ile ilgili aşağıdakilerden hangisine değinilmiştir?

- A) Nerede bulunduğu
B) Zorlu bir yapısının bulunduğu
C) Görüş mesafesinin az olduğuna
D) Çok fazla tercih edilmediğine

15. Çocuklarımızı farkında olarak veya olmayarak yabancı hayranlığıyla büyütüyoruz. Yabancı dil öğretirken dinledikleri şarkılar nedeniyle o yabancı dilin konuşulduğu ülkeye hayranlıkla bağlanmalarına da yol açıyoruz. Çocukların türküleri sevmelerini, dinlemelerini, türkülerin dilinden anlamalarını bu yüzden çok önemsiyorum. Kendi müziğini, özellikle türkülerini beğenmeyen bir insan, içinde yaşadığı topluma da yabancılaşır.

Bu metne göre türkülerin çocuklarla ilgili en önemli işlevi aşağıdakilerden hangisidir?

- A) Yabancı hayranlığından vazgeçirmek
B) Farklı kültürleri sevdirmek
C) Müzik zevki aşılacak
D) Kendi kültürlerini benimsemelerini sağlamak

16. Hava kararıyordu. Önünde uzanan orman git-tikçe yoğunlaşan sis içinde görünmez oluyordu. Pek de uzak olmayan yerlerden çakal ve kurt ulumaları duyuluyordu. At, yabani hayvanların ulumalarını her duyuşunda ürküyor; başını huysuzca sallıyordu. Sonra da dört ayağı üzerine durarak bir adım bile atmamak için direniyordu. O zaman atının yelesini okşuyor, kulağına sevgi dolu sözler fısıldıyordu.

Bu metnin dil ve anlatım özellikleriyle ilgili aşağıdakilerden hangisi söylenebilir?

- A) Olay, üçüncü kişi ağzından anlatılmıştır.
B) Yazar, düşüncelerini sorular yoluyla anlatmıştır.
C) Benzetmeler yapılmıştır.
D) İkilemelere yer verilmiştir.

17. Bilmeceler çocuklar açısından önemlidir. En başta dil becerilerini geliştirir. Ses tekrarları ve tekerleme şeklinde olması çocuğun söyleyiş becerisi kazanmasını sağlar. Zekâsını pratik biçimde kullanmasına ve problem çözme becerilerinin gelişmesine katkıda bulunur. Bu beceri çocuklar için ilginç ve eğlenceli olduğundan günün her saatinde eğitici bir unsur olarak kullanılabilir.

Bu metinde bilmecelerle ilgili aşağıdakilerden hangisine değinilmemiştir?

- A) Çocuklara söyleyiş becerisi kazandırmada etkili olduğuna
- B) Zihinsel yetenekleri geliştirdiğine
- C) Yetişkinlerce de çok sevildiğine
- D) Eğlenceli bir öğrenme aracı olduğuna

18. Otuz yaşlarında, hafif esmer, uzun boylu, genç bir adamdı. Büyük, dolgun bakışlı simsiyah gözleri vardı. Bununla beraber ilk bakışta insan ne bu gözleri ne de düzgün sayılacak yüzünü görebiliyordu. Ramiz Bey kendisiyle ilk kez karşılaşan bir insanın üzerinde, anlaşılması güç bir etki bırakıyordu.

Bu metnin anlatımında aşağıdaki düşünceyi geliştirme yollarından hangisine başvurulmuştur?

- A) Tanımlamaya
- B) Karşılaştırmaya
- C) Benzetmeye
- D) Betimlemeye

19. Sahaftan aldığınız kitabı okumadan veya kitaplığınıza koymadan önce mutlaka açık bir alanda kuru bir fırça yardımıyla kitabın tozunu alın. Kitabın tozunu alırken gözlük ve maske hatta eldiven kullanın. Unutmayın ki kitapta sizi hasta edecek organizmalar bulunabilir.

Bu metnin yazılma amacı aşağıdakilerden hangisidir?

- A) Varsayımda bulunmak
- B) Öneride bulunmak
- C) Karşılaştırma yapmak
- D) Beklentileri bildirmek

20. Olur() ben de size katılırım() Hava kararınca eve döneriz ama değil mi()

Bu cümlede ayrıca gösterilen yerlere sırasıyla aşağıdaki noktalama işaretlerinden hangileri getirilmelidir?

- A) (.) (.) (.)
- B) (...) (!) (?)
- C) (...) (!) (.)
- D) (,) (,) (?)

21. Aşağıdaki altı çizili kelimelerden hangisi yapı bakımından farklıdır?

- A) Sokağın başında bahçeli bir ev vardı.
- B) Vergi vermek vatandaşlık görevidir.
- C) Adnan Bey, odaya öfkeyle girdi.
- D) Konuşması bitince etrafı bir sessizlik kapladı.

22. Gün olur alır başımı giderim,
1
Denizden yeni çıkmış ağların kokusunda
2 3
Şu ada senin bu ada benim
4
Yelkovan kuşlarının peşi sıra

Bu dizelerde numaralanmış sözcüklerden hangisi ayrılma (çıkma) hâli eki almıştır?

- A) 1. B) 2. C) 3. D) 4.

23. Balıkların güneşi yapın beni
Yosunlar arasında parlayayım
Batık bir eski para gibi

Bu dizelerde aşağıdakilerden hangisi yoktur?

- A) Kişi zamiri
B) Niteleme sıfatı
C) Özel isim
D) Belirtili isim tamlaması

24. Ağır ağır çıkacaksın bu merdivenlerden,
1
Eteklerinde güneş rengi bir yığın yaprak,
2
Ve bir zaman bakacaksın semaya ağlayarak...
3 4

Bu dizelerde numaralanmış sözcüklerden hangisinin yazımı yanlıştır?

- A) 1. B) 2. C) 3. D) 4.

25. 1. Az önceki anne çocuk
2. Döndüler elde ekmekle
3. Köpek yine gelip baktı
4. Camdan ve hep aynı yere

Yukarıdaki numaralanmış dizelerin hangisinde ünsüz benzeşmesi vardır?

- A) 1. B) 2. C) 3. D) 4.

1. Aşağıdaki ifadelerden hangisi yanlıştır?

- A) $2 \cdot 2 \cdot 2 = 2^3$ B) $2^4 = 4^2$
C) $5^2 \cdot 10^3 = 2500$ D) $1^{250} = 1$

2. Aşağıdakilerden hangisi 90 sayısının asal çarpanlarından biri değildir?

- A) 2 B) 3 C) 5 D) 7

3. Sadece karanfillerin ve güllerin bulunduğu bir vazoda 13 tane karanfil, 27 tane gül vardır.

Güllerin sayısının vazodaki tüm çiçeklerin sayısına oranı kaçtır?

- A) $\frac{13}{40}$ B) $\frac{27}{40}$ C) $\frac{40}{13}$ D) $\frac{40}{27}$

4. $\frac{6}{8}$ kesri aşağıdakilerden hangisi ile çarpılırsa 1 tam elde edilir?

- A) $\frac{3}{8}$ B) $\frac{8}{3}$ C) $\frac{4}{8}$ D) $\frac{4}{3}$

5. Yolcu taşıma kapasiteleri 27 ve 45 kişi olan iki araçla dörder kez servis yapılıyor. İlk üç serviste araçlar tam doluyor. Son serviste büyük olan araçta, küçük araçta iki katı kadar boş koltuk kalıyor.

Taşınan toplam yolcu sayısı 276 olduğuna göre küçük olan araçla toplam kaç yolcu taşınmıştır?

- A) 100 B) 104 C) 112 D) 120

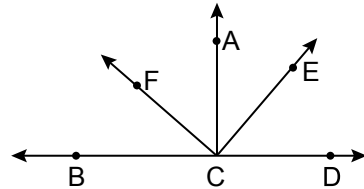
6. $\frac{3}{7} \div 42$ işleminin sonucu kaçtır?

- A) $\frac{1}{98}$ B) $\frac{1}{2}$ C) 18 D) 98

7. Aşağıdaki kesirlerden hangisi $\frac{59}{79}$ kesrine en yakındır?

- A) $\frac{1}{5}$ B) $\frac{1}{2}$ C) $\frac{7}{10}$ D) $\frac{3}{4}$

8. Aşağıdaki şekilde B, C, D doğrusal noktalar ve $m(\widehat{FCE}) = m(\widehat{ACD}) = 90^\circ$ dir.



Buna göre aşağıdakilerden hangisi yanlıştır?

- A) \widehat{BCF} ile \widehat{FCE} tümlerdir.
B) \widehat{BCE} ile \widehat{ACF} bütünlerdir.
C) \widehat{ECD} ile \widehat{FCB} tümlerdir.
D) \widehat{DCE} ile \widehat{ECB} bütünlerdir.

9. Aşağıdaki cebirsel ifadelerden hangisi x 'in en küçük doğal sayı değeri için 25'e eşit olur?

- A) $6x + 18$ B) $2x + 23$
C) $7x + 25$ D) $8x + 17$

10. Aşağıda verilen sayılardan hangisi 2,507 sayısıyla çarpılırsa sonuç bir tam sayı olur?

- A) 10 B) 50 C) 100 D) 1000

11. Tabanının bir kenar uzunluğu 4 dm, yüksekliği 5 dm olan kare dik prizma şeklindeki bir akvaryumun yarısı su ile doludur.

Bu akvaryuma 10 litre daha su konduğunda akvaryumun kaç litrelik kısmı boş kalır?

- A) 20 B) 30 C) 40 D) 50

12. 4 dekar kaç metrekaredir?

- A) 4000 B) 400 C) 40 D) 4

13. Bir biçerdöver 450 dekarlık bir tarlanın birinci gün 150 dekarını, ikinci gün ise birinci gün biçtiğinin $\frac{5}{6}$ 'ini biçmiştir.

Bu biçerdöver bu tarlayı 3 günde biçtiğine göre üçüncü gün biçtiği alan kaç dekadır?

- A) 125 B) 175 C) 225 D) 275

14. Aşağıdaki çarpma işlemlerinden hangisinin sonucu diğerlerinden farklıdır?

- A) $0,5 \cdot 0,4$ B) $0,12 \cdot 5$
C) $0,4 \cdot 1,5$ D) $2 \cdot 0,3$

15. Mart ayının ilk gününde İstanbul'da hava sıcaklığı sıfırın altına düşmüş, Ankara'da ise daha soğuk olmuştur. Aynı gün en düşük sıcaklık Erzurum'da ölçülmüştür.

Buna göre, bu üç ilin hava sıcaklıkları aşağıdakilerden hangisi olabilir?

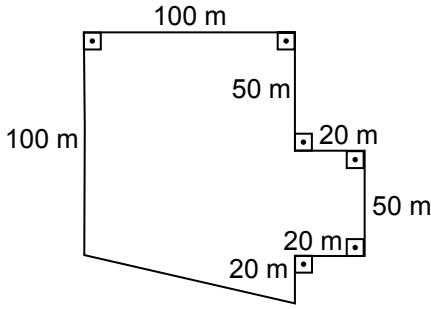
	<u>Ankara</u>	<u>İstanbul</u>	<u>Erzurum</u>
A)	-3	-4	0
B)	0	-2	-5
C)	-7	4	-8
D)	-5	-3	-8

16. Ahmet bulunduğu kattan 9 kat aşağı indiğinde zemin kattan 2 kat alta gelmiştir.

Buna göre Ahmet bu kata kaçınıcı kattan inmiştir?

- A) 5 B) 7 C) 9 D) 11

17.



Yukarıdaki arsa üç kardeş arasında eşit olarak paylaşılacaktır.

Verilenlere göre her bir kardeşe kaç metre-kare arsa düşer?

- A) 10000 B) 6000 C) 4000 D) 3000

18. Aşağıdaki ifadelerden hangileri daima doğrudur?

- I. 10 ile kalansız bölünen her doğal sayı 5 ile de kalansız bölünür.
 II. 3 ile kalansız bölünen her doğal sayı 6 ile de kalansız bölünür.
 III. 6 ile kalansız bölünen her doğal sayı 2 ile de kalansız bölünür.
 IV. 2 ile kalansız bölünen her doğal sayı 4 ile de kalansız bölünür.

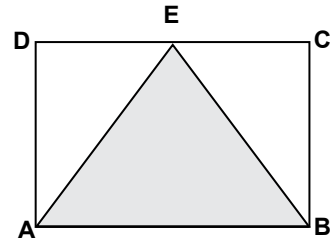
- A) I ve III. B) II ve III.
 C) I ve IV. D) II ve IV.

19. Boyutları 6 m, 3 m ve 2 m olan dikdörtgenler prizması şeklindeki bir kamyon kasasına, her bir ayrıntının uzunluğu 0,5 m olan küp şeklinde 200 koli yerleştirilmiştir.

Bu kamyonun kasasına dışarı taşmayacak şekilde bu kolilerden en fazla kaç tane daha yerleştirilebilir?

- A) 20 B) 44 C) 72 D) 88

20.



Yukarıdaki ABCD dikdörtgeninin uzun kenarının uzunluğu 10 cm, kısa kenarının uzunluğu 6 cm'dir.

Buna göre ABE üçgeninin alanı kaç santimetrekaredir?

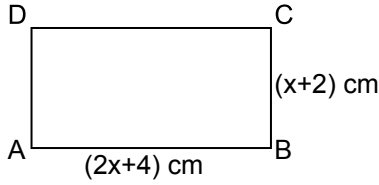
- A) 60 B) 40 C) 30 D) 15

21. Bir otomobilin deposu 60 litre benzin almaktadır. Deponun içinde bir miktar benzin varken litre fiyatı 5,07 lira olan benzinden 278,85 lira lık alındığında otomobilin deposu tam olarak dolmuştur.

Buna göre başlangıçta otomobilin deposunda kaç litre benzin vardı?

- A) 4 B) 5 C) 6 D) 7

22.



Şekildeki ABCD dikdörtgeninin çevresini santimetre cinsinden veren cebirsel ifade aşağıdakilerden hangisidir?

- A) $3x + 12$ B) $3x + 8$
C) $6x + 6$ D) $6x + 12$

23. Bir ayrıtının uzunluğu 1 m olan küp şeklindeki boş bir su deposuna aşağıda verilen su miktarlarından hangisi doldurulursa bu depo taşar?

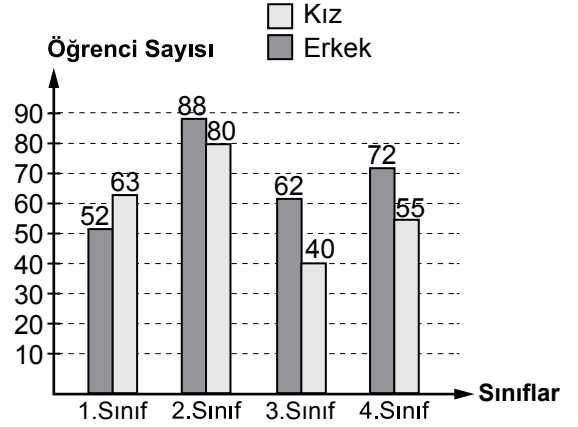
- A) 1 m^3 B) 1000 L
C) 10000 dm^3 D) 10000 cL

24. 224 sayfalık kitabı bir haftada okuması gereken Ece, pazartesi günü 30 sayfa, salı günü 39 sayfa okumuştur.

Ece kitabın kalan kısmını günde ortalama kaç sayfa okuyarak bitirebilir?

- A) 30 B) 31 C) 32 D) 35

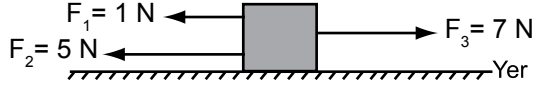
25. 2016-2017 eğitim-öğretim yılında bir okulda eğitim gören kız ve erkek öğrencilerin sayılarına ilişkin grafik aşağıda verilmiştir.



Grafiğe göre aşağıdakilerden hangisi yanlıştır?

- A) En az öğrenci 1. sınıflardadır.
B) En fazla öğrenci 2. sınıflardadır.
C) Kız öğrenci sayısı en az olan 3. sınıflardadır.
D) Okuldaki toplam erkek öğrenci sayısı toplam kız öğrenci sayısından fazladır.

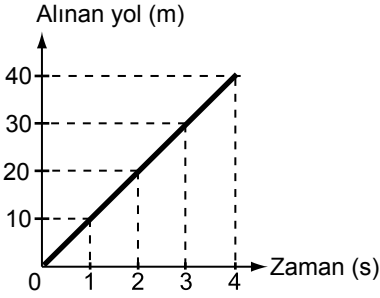
1. Bir kutu şekildeki gibi aynı doğrultulu F_1 , F_2 ve F_3 kuvvetleriyle çekilmektedir.



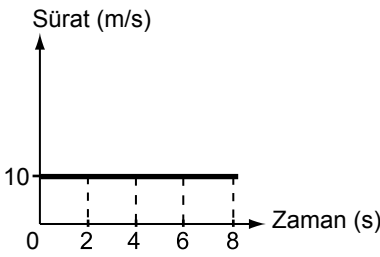
Kutuya etki eden bileşke kuvvet aşağıdaki işlemlerden hangisiyle hesaplanır?

- A) $1+5+7$ B) $1-5-7$
C) $7-1-5$ D) $7+1-5$

2. Başlangıç noktaları aynı olan K ve L araçlarına ait grafikler verilmiştir.



K aracı



L aracı

Grafiklere göre bu araçların sürati ve aldıkları yol ile ilgili olarak aşağıdakilerden hangisi doğrudur?

- A) 2. saniyede her iki araç da eşit mesafe yol almıştır.
B) 4. saniyede her iki aracın da sürati farklıdır.
C) K aracının sürati artmakta, L aracı sabit süratle yol almaktadır.
D) K aracı aynı sürede L aracından daha fazla yol almıştır.

3. Zeynep, elindeki alüminyum folyoyu iki parçaya ayırıp, birini düzgün şekilde kartona yapıştırdı. İkinci parçayı ise buruşturup daha sonra biraz düzelterek kartona yapıştırdı.

Her iki alüminyum folyoya baktığında düzgün olanda kendisini net olarak gördü. Ancak buruşturduğu alüminyum folyodaki görüntüsü net değildi.

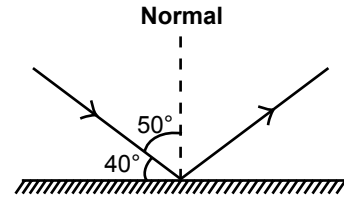
Zeynep, yaptığı bu etkinlikte yüzeylerin özellikleri ile ilgili

- I. Yüzeyin pürüzsüz olması, net görüntü oluşmasını sağlar.
II. Yüzeylerin pürüzlü olması, ışığı dağınık yansımalarına sebep olur.
III. Buruşuk alüminyum folyo ışığı yansıtmaz.

çıkarımlarından hangilerine ulaşır?

- A) Yalnız I B) Yalnız III
C) I ve II. D) I ve III.

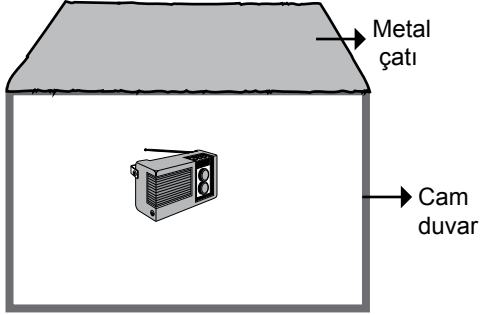
4. Bir düzlem aynaya gönderilen ışık ışınının izlediği yol şekildeki gibidir.



Buna göre yansıma açısı kaç derecedir?

- A) 10 B) 40 C) 50 D) 90

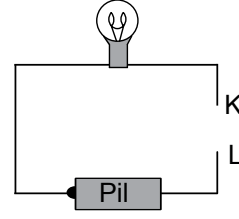
5. Müzik çalmakta olan bir radyo, şekildeki gibi her tarafı kapalı bir ev modeli içine konulduğunda sesi dışarıdan duyulabiliyor.



Bu ev modelinde çatı ve duvarda aynı şekilde hangi malzemeler kullanılırsa ses dışarıdan daha az duyulur?

	Çatı	Duvar
A)	Cam	Metal
B)	Cam yünü	Sünger
C)	Metal	Ayna
D)	İnce kâğıt	Metal

6. Öğrenciler şekildeki elektrik devresini hazırlıyorlar.



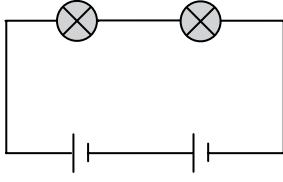
Bu devrede K ve L uçları arasında farklı kablolar yerleştirilerek lambanın yanıp yanmadığını kontrol edip sonuçları tabloya kaydediyorlar.

Kablolar	Lamba yanıyor	Lamba yanmıyor
I	✓	
II		✓
III	✓	

Buna göre I, II ve III numaralı kablolar aşağıdakilerin hangisinde verilenler olabilir?

	I	II	III
A)	Demir	Alüminyum	Plastik
B)	Bakır	Plastik	Alüminyum
C)	Gümüş	Bakır	Cam
D)	Plastik	Cam	Demir

7. Özdeş iki pil ve iki ampul bulunan şekildeki elektrik devresinde her iki ampul de ışık vermektedir.



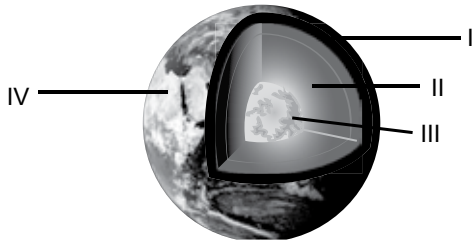
Bu devre ile ilgili

- I. Devredeki pillerden biri çıkarılıp bağlantı kablosu ile devre tamamlandığında her iki ampul de daha fazla ışık verir.
- II. Devredeki ampullerden biri çıkarılıp yeri boş bırakılırsa, diğer ampul ışık vermez.
- III. Devredeki ampullerden biri çıkarılıp çıkan ampulün yeri, devrede kullanılan bağlantı kablosu ile tamamlandığında kalan ampul daha fazla ışık verir.

yargılarından hangileri doğrudur?

- A) Yalnız I B) Yalnız III
C) I ve II. D) II ve III.

8. Dünya'nın yapısını açıklayabilmek için şekildeki gibi katman modeli geliştirilmiştir.



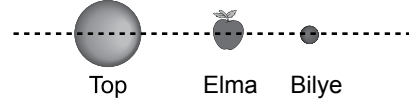
Buna göre

- Manto olarak da adlandırılır.
- Sürekli hareket hâlinde olan magmanın bulunduğu katmandır.

yargıları şekilde gösterilen kaç numaralı katmana aittir?

- A) I B) II C) III D) IV

9. Bir öğrenci elma, top ve bilye kullanarak şekildeki Güneş, Dünya ve Ay modelini oluşturuyor.



Bu modelin yeni ay evresini göstermesi için öğrenci aşağıdakilerden hangisini yapmalıdır?

- A) Bilye ve elmanın birbiriyle yerini değiştirmelidir.
- B) Top ve elmanın birbiriyle yerini değiştirmelidir.
- C) Elmayı topa yaklaştırmalıdır.
- D) Top ve bilyenin birbiriyle yerini değiştirmelidir.

10. I. Su
II. Taş
III. Hava

Yukarıda verilen maddelerden hangilerinin tanecikleri öteleme hareketi yapar?

- A) Yalnız I B) Yalnız II
C) I ve III. D) II ve III.

11. Ceren, tabloda özellikleri verilen ve suda çözünmeyen K, L ve M maddelerinden seçerek suda yüzebilen bir top yapmak istiyor.

Madde	Kütle (g)	Hacim (cm ³)
K	80	10
L	10	20
M	30	10

Suyun yoğunluğu 1 g/cm³ olduğuna göre Ceren hangi malzemeleri seçmelidir?

- A) Yalnız K B) Yalnız L
C) K ve M D) L ve M

12. I. Buzun erimesi
II. Şekerin suda çözünmesi
III. Elmanın çürümesi

Yukarıdaki olaylardan hangileri fiziksel değişimdir?

- A) Yalnız I
B) I ve II.
C) II ve III.
D) I, II ve III.

13.

Bu kış daha soğuk olmasına rağmen bahçedeki borularda su donmadı.



Zeynep Hanım

Peki, suların donmaması için ne yaptınız?



Esra Hanım

Zeynep Hanım'ın Esra Hanım'a verdiği cevap aşağıdakilerden hangisi olabilir?

- A) Boruları cam yünü ile kaplattık.
B) Daha pahalı olan borularla değiştirdik.
C) Boruları toprağın üzerinden geçirdik.
D) Boruları ısı iletimi daha iyi olan borularla değiştirdik.

14. Elif, yemek pişirirken kullandığı tavanın sapını tuttuğunda eli yanmaktadır.

Elif, elinin yanmaması için aşağıdakilerden hangisini yapmalıdır?

- A) Tavanın sapını alüminyum folyo ile kaplamalı
B) Tavanın sapını kalın kumaş eldivenle tutmalı
C) Tavanın sapını naylon poşetle tutmalı
D) Tavanın sapını demir maşa ile tutmalı

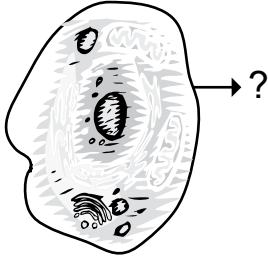
15. Tabloda farklı maddelere ait yakıt türlerine örnek verilmiş istenmiştir.

Yakıt türü	Örnek
Sıvı	I
II	Kok kömürü

Buna göre I ve II numaralı yerlere aşağıdakilerin hangisinde verilenler yazılmalıdır?

- | | I | II |
|----|-----------|------|
| A) | Doğal gaz | Gaz |
| B) | Linyit | Katı |
| C) | Mazot | Sıvı |
| D) | Gaz yağı | Katı |

16. Aşağıda hayvan hücresi şekli verilmiştir.



Bu şekilde “?” ile gösterilen kısmın görevi aşağıdakilerden hangisidir?

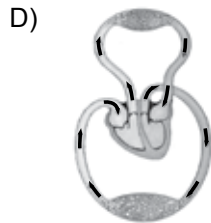
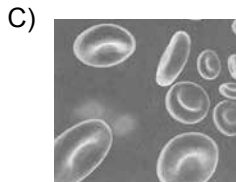
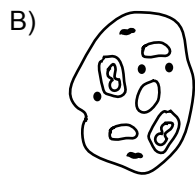
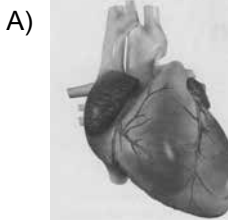
- A) Enerji üretimini sağlamak
- B) Hücre faaliyetlerini yönetmek
- C) Madde giriş çıkışını kontrol etmek
- D) Hücredeki atık maddeleri depolamak

17. Bir öğrenci Fen bilimleri dersinde

Hücre → Doku → Organ → Sistem → Organizma

ilişkisini resimlerle açıklamaktadır.

Öğrenci, bu ilişkiyi resimlerle açıklarken “organ” yerine aşağıdakilerden hangisini kullanmalıdır?



18. Aşağıdakilerden hangisi akyuvarların özelliklerinden biridir?

- A) Çekirdeksiz olma
- B) Dalak ve karaciğerde üretilme
- C) Oksijen ve karbondioksit taşıma
- D) Vücudu mikroplara karşı koruma

19. Bir öğrenciden insan vücudundaki bazı organları, görevleriyle eşleştirmesi istenmiştir.

Organlar	Görevler
• Kalp	I. Kanı kalpten vücuda dağıtır.
• Atardamar	II. Kanı kalbe getirir.
• Toplardamar	III. Kan ile hücreler arası madde alışverişi sağlar.
	IV. Kasılıp gevşeyerek kanı vücuda pompalar.

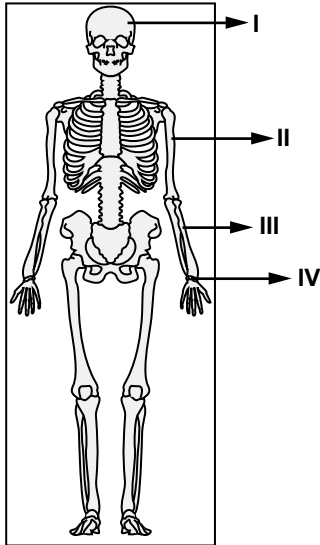
Buna göre kaç numaralı görev bir organla eşleştirilemez?

- A) I.
- B) II.
- C) III.
- D) IV.

20. Aşağıdakilerden hangisi destek ve hareket sistemine zarar verir?

- A) Düzenli olarak egzersiz yapma
- B) Kalsiyum içeren besinlerle beslenme
- C) Güneş ışığından yeterli şekilde yararlanma
- D) Ağır cisimleri kaldırırken ağırlığı bel kısmına verme

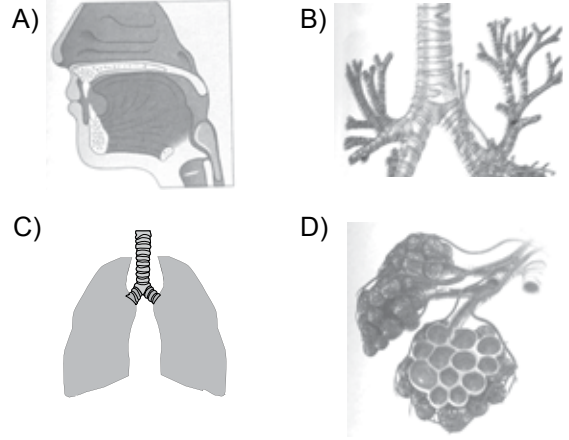
21. Şekilde insan iskeletinin bazı kısımları numaralandırılarak gösterilmiştir.



Buna göre yassı ve kısa kemikleri göstermek isteyen bir öğrenci kaç numaralı kısımları seçmelidir?

- A) I ve III.
- B) II ve III.
- C) I ve IV.
- D) II ve IV.

22. Aşağıdaki resimlerin hangisinde solunum sistemimizde yer alan soluk borusu, bronşlar ve bronşçuklar gösterilmiştir?



23. Bir hayvanın üreme ve gelişme özellikleri,

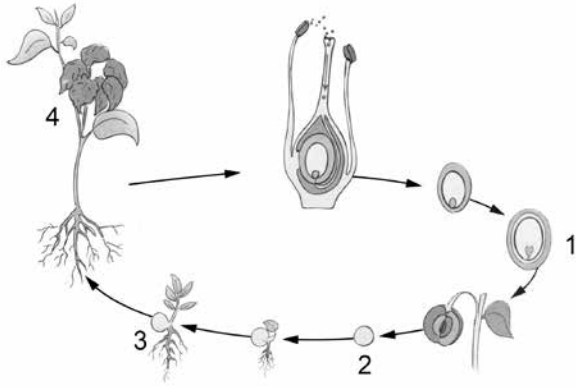
- Yavru bakımı vardır.
- Yavrular yumurtadan çıkar.
- Döllenme vücut içinde gerçekleşir.

şeklinde verilmiştir.

Bu hayvan aşağıdakilerden hangisidir?

- A) Güvercin
- B) Kurbağa
- C) Alabalık
- D) Köpek

24. Şekilde fasulye bitkisinin hayat döngüsü verilmiştir.



Bu döngüde embriyo kaç numaralı evrede oluşmuştur?

- A) 1 B) 2 C) 3 D) 4

25. Aşağıda bir bitkinin üreme şekli gösterilmiştir.



Bitkinin dalları alınıp toprağa dikilir. Yeni bitkiler oluşur.

Bu üreme şekli aşağıdakilerden hangisidir?

- A) Rejenerasyonla (yenilenerek) üreme
B) Tomurcuklanma ile üreme
C) Bölünerek üreme
D) Vejetatif üreme

**FEN BİLİMLERİ TESTİ BİTTİ.
SOSYAL BİLGİLER TESTİNE GEÇİNİZ.**

1. I. Bilge Kağan
II. Kültigin
III. Oğuz Kağan

Orhun Kitabeleri yukarıdaki devlet adamlarından hangileri adına yazılmıştır?

- A) Yalnız I
B) Yalnız II
C) I ve II.
D) II ve III.

2. "Tarihte bilinen ilk madenî parayı biz kullandık." diyen bir kişi aşağıdaki uygarlıkların hangisinde yaşamıştır?

- A) Frig
B) Lidya
C) Babil
D) Hitit

3. Uygurlar; Hunlar ve Kök Türklerden farklı olarak - - - -

Bu cümle aşağıdakilerden hangisiyle tamamlanmalıdır?

- A) yerleşik hayata geçmişlerdir.
B) Orta Asya'da kurulmuşlardır.
C) Çin'le ilişki içinde olmuşlardır.
D) Türk boylarını yönetimleri altında toplamışlardır.

4. 1. Mekke'nin fethi
2. Hudeybiye Antlaşması
3. Bedir Savaşı
4. Hicret

Numaralanmış olaylar, oluş sırasına göre aşağıdakilerin hangisinde doğru olarak verilmiştir?

- A) 4 - 3 - 2 - 1
B) 2 - 1 - 4 - 3
C) 3 - 2 - 1 - 4
D) 1 - 4 - 3 - 2

5. Hangi halife döneminde Kur'an-ı Kerim çoğaltılarak önemli şehirlere gönderilmiştir?

- A) Hz. Ali
B) Hz. Ömer
C) Hz. Ebubekir
D) Hz. Osman

6. "Ey askerlerim!

Eğer şehid olursam bu beyaz elbise kefenim olsun. O zaman ruhum göklere çıkacaktır. Melikşah'ı yerime tahta çıkarınız ve ona bağlı kalınız. Zaferi kazanırsak önümüzde çok güzel günler olacaktır."

Bu konuşmayı aşağıdakilerden hangisi yapmıştır?

- A) Nizamülmülk
B) Tuğrul Bey
C) Alparslan
D) Gazneli Mahmut

7. Türk ordu teşkilatındaki onlu sistem ilk defa hangi Türk hükümdarı tarafından uygulanmıştır?

- A) Satuk Buğra Han B) Tuğrul Bey
C) Bilge Kağan D) Mete Han

8. Demokrasinin temel ilkelerinin en iyi şekilde uygulandığı yönetim sistemi aşağıdakilerden hangisidir?

- A) Monarşi B) Cumhuriyet
C) Meşrutiyet D) Oligarşi

9. Aşağıdakilerden hangisi günümüze daha yakın zamanda gerçekleşmiştir?

- A) Toprağın işlenmesi
B) Hayvanların evcilleştirilmesi
C) Avcılık ve toplayıcılık yapılması
D) Gemicilik faaliyetlerinin başlaması

10.



Haritada numaralandırılmış alanlardan hangisi seyrek nüfusludur?

- A) I. B) II. C) III. D) IV.

11. Aşağıdakilerden hangisi Türkiye'nin bulunduğu bölgede önemini artırmaz?

- A) Asya ve Avrupa arasında köprü olması
B) Zengin yer altı ve yer üstü kaynaklarının olması
C) Yükseltinin batıdan doğuya doğru gidildikçe artması
D) Akdeniz ve Karadeniz'i bağlayan boğazlara sahip olması

12. Aşağıdakilerden hangisi Türkiye'nin bor madeni bakımından zengin olduğunun göstergesidir?

- A) İşlenilmesinin yüksek teknoloji gerektirmesi
- B) Dünya bor ihracatında ilk sıralarda yer alması
- C) Birçok sektörde ham madde olarak kullanılması
- D) Kütahya, Balıkesir ve Eskişehir'de yataklarının bulunması

13. Aşağıdakilerden hangisi Akdeniz ikliminin özelliklerinden biri değildir?

- A) Bitki örtüsü boz kırdır.
- B) Kışlar ılık ve yağışlıdır.
- C) Yazlar sıcak ve kuraktır.
- D) Kar yağışı çok az görülür.

14. Ayşe sınıf arkadaşlarına tatilde Uzungöl'de bir pansiyonda kaldığını, Sümela Manastırı'nı gezdiğini, dünyaca ünlü Anzer balını tattığını söylemiştir.



Buna göre Ayşe, Türkiye haritasında numaralandırılmış yerlerden hangisine gitmiştir?

- A) I.
- B) II.
- C) III.
- D) IV.

15. Aşağıdakilerden hangisi doğal kaynakların korunması için alınacak tedbirlerden değildir?

- A) Tarım arazisi açmak için ormanların kesilmesi
- B) Meralarda aşırı hayvan otlatılmasının önlenmesi
- C) Hava kirliliğini yaratan unsurlar için önlem alınması
- D) Ambalaj atıklarının geri dönüşümde değerlendirilmesi

16. Organ bağışıyla ilgili aşağıda verilen bilgilerden hangisi doğrudur?

- A) Beyin ölümü gerçekleşen her hastanın organları bağışlanır.
- B) Salgın hastalıklarla mücadelede etkili bir yöntemdir.
- C) Organ bağışında bulunmak yasal bir zorunluluktur.
- D) Toplumsal yardımlaşma ve dayanışmayı artırır.

17. Buluş yapan bir kişinin Türk Patent Enstitüsüne başvurması gerekir.

Buluşlarla ilgili bu gerekliliğin nedeni aşağıdakilerden hangisidir?

- A) Tanıtımını yapmak
- B) Geliştirilmesini sağlamak
- C) Kullanım haklarını devretmek
- D) Başkaları tarafından sahiplenilmesini önlemek

18. "Bir Arap'ın Arap olmayana, Arap olmayanın da bir Arap'a üstünlüğü yoktur."

Hz. Muhammed'in bu ifadesi demokrasinin aşağıdaki hangi ilkesiyle ilgilidir?

- A) Hürriyet
B) Eşitlik
C) Katılımcılık
D) Millî egemenlik

19. I. Her vatandaş aynı miktarda vergi öder.
II. Vergi ödemek bir vatandaşlık görevidir.
III. Toplanan vergilerle vatandaşlara yeni hizmetler sunulur.

Numaralanmış bilgilerden hangileri doğrudur?

- A) I ve II.
B) I ve III.
C) II ve III.
D) I, II ve III.

20. Bilimsel bir araştırma yapan Yağız, ansiklopedi ve dergilerden faydalanmıştır. Ayrıca internet sayesinde de birçok yeni bilgiye ulaşmıştır.

Yağız'ın, bu çalışmaları yaptığı bilimsel araştırma basamağı aşağıdakilerden hangisidir?

- A) Veri toplama
B) Konu belirleme
C) Rapor hazırlama
D) Varsayımlarda bulunma

DİN KÜLTÜRÜ VE AHLAK BİLGİSİ DERSİNİ OKUYANLAR AŞAĞIDAKİ SORULARI CEVAPLAYACAKLARDIR.

21. Hz. Muhammed (sav.) hicretten sonra Mekke'den gelen muhacirleri Medine'ye Müslümanlar ile kardeş ilan etmişti. Medine'de yaşayan Yahudi kabileleri ile de bir antlaşma yapmıştı. Ayrıca Medine'deki kabileler arasında bir anlaşmazlık çıktığında aralarında uzlaşma sağlandı.

Bu metinde, Hz. Muhammed'in (sav.) aşağıdaki konulardan hangisine verdiği önem vurgulanmaktadır?

- A) Eğitim ve öğretim faaliyetlerine
B) Toplumsal barışın kurulmasına
C) Allah'ın birliğinin anlatılmasına
D) İslam'a davetin yaygınlaşmasına

22. Aşağıdaki namazlardan hangisinin cemaatle kılınması zorunludur?

- A) Cuma
B) Teravih
C) Yatsı
D) Vitr

23. • Özbekistan'ın Semerkant şehrinde doğmuş ve orada vefat etmiştir.
• Ebu Hanife'nin görüşlerine bağlı kalmıştır.
• "Kitabû't Tevhid" ve "Te'vilatü'l-Kur'an" adlı eserleri vardır.

Hakkında bilgi verilen Türk-İslam büyüğü aşağıdakilerden hangisidir?

- A) Mevlana
B) Ahi Evran
C) Yunus Emre
D) Maturidi

24. “İyi insan ile kötü insan senin yanında aynı seviyede olmamalıdır. Çünkü bu, iyileri iyilik yapmaktan soğutur; kötülerini de kötülük yapmaya cesaretlendirir.” (Hz. Ali)

Bu söz ile verilmek istenen mesaj aşağıdakilerden hangisidir?

- A) İyiler ve kötüler bir tutulmamalıdır.
- B) İnsanların iyi yetişmesi için eğitime önem verilmelidir.
- C) Zorluklar karşısında sabırsız davranılmamalıdır.
- D) Kimsesiz ve yoksul kişiler korunmalıdır.

25. “Hepsi de güçlü bir iradeye ve keskin bir kavrayış yeteneğine sahip olan İbrahim, İshak ve Yakub’u hatırla!”

(Sâd suresi, 45. ayet)

Bu ayette, peygamberlerde bulunan ortak özelliklerden hangisine değinilmiştir?

- A) Doğru ve güvenilir olmak
- B) Günah işlemekten kaçınmak
- C) Akıllı ve zeki olmak
- D) Allah’tan aldığı mesajları iletme

DİN KÜLTÜRÜ VE AHLAK BİLGİSİ DERSİNİ OKUMAYANLAR AŞAĞIDAKİ SORULARI CEVAPLAYACAKLARDIR.

21. İlk Türk devletlerinde devlet işlerinin görüşüldüğü meclise - - - - adı verilirdi.

Bu cümlede boş bırakılan yere aşağıdakilerden hangisi getirilmelidir?

- A) kut
- B) kurultay
- C) kurgan
- D) töre

22. Kervansaraylar aşağıdakilerden hangisini geliştirmek amacıyla yapılmıştır?

- A) Ticareti
- B) Tarımı
- C) Eğitimi
- D) Sanatı

23. Yaşadığımız yerde yılın her ayı yağışlı ve sıcaktır. Bitkiler gür ve uzun boylu olduğundan gökyüzü neredeyse görünmez hâldedir. Bu nedenle etrafımızdaki ormanlara “balta girmemiş ormanlar” denir. Yabani hayvanların saldırısından ve selden korunmak için evlerimizi kazıklar üzerine inşa ederiz.

Bunları söyleyen kişinin yaşadığı yerde hangi iklim tipi görülür?

- A) Muson
- B) Çöl
- C) Karasal
- D) Ekvatorial

24.

Etrafımdaki çocuklara bir şeyler öğretmeyi seviyorum. Bunu yaparken sevecen ve sabırlı tavırlar sergiliyorum.



İpek



Zeynep

Keyifle gezdiğim resim sergilerinde hayal gücümün daha çok geliştiğini düşünüyorum.

Buna göre İpek ve Zeynep'in aşağıdaki mesleklerden öncelikle hangilerini seçmeleri beklenir?

<u>İpek</u>	<u>Zeynep</u>
A) Öğretmen	Sanatçı
B) Doktor	Asker
C) Yazar	Yönetici
D) Sporcu	Politikacı

25. I. Yaşama hakkı
II. Mülkiyet hakkı
III. Özel hayatın gizliliği

Yukarıdakilerden hangileri temel hak ve özgürlüklerimiz arasında yer alır?

- A) Yalnız I
B) I ve II.
C) I, II ve III.
D) II ve III.

TEST BİTTİ.
CEVAPLARINIZI KONTROL EDİNİZ.

SINAV SÜRESİNCE UYULACAK KURALLAR

1. Adaylar, sınav kurallarına ve salon görevlilerinin tüm uyarılarına uymak zorundadırlar. Kurallara ve uyarılara uymayan adayların sınavları geçersiz sayılacaktır.
2. Sınav başladıktan sonra adayların salon görevlileri ve birbirleri ile konuşmaları, kalem, silgi vb. şeyleri istemeleri yasaktır.
3. Adaylar sınav süresince, sınav giriş belgesi ile birlikte kimlik belgelerinden birini (nüfus cüzdanı veya pasaport) masalarının üzerinde bulundurmamak zorundadırlar.
4. Sınav evraklarını teslim etmeyen, soru kitapçıklarının sayfalarından bir kısmını eksik teslim edenlerin sınavları geçersiz sayılacaktır.

SALON GÖREVLİLERİNCE SINAV BAŞLAMADAN ÖNCE ADAYLARA YAPILACAK SON UYARI

- Soracağınız bir şey var mı? Varsa, şimdi sorunuz.
- Sınav başladıktan sonra sorularınıza cevap verilmeyecektir.
- Başlama zilini bekleyiniz.
- Hepinize başarılar dileriz.

(Salon başkanı başlama ve bitiş saatini tahtaya yazacaktır.)

Bu kitapçığın her hakkı saklıdır. Hangi amaçla olursa olsun, kitapçığın tamamının veya bir kısmının Millî Eğitim Bakanlığı Ölçme, Değerlendirme ve Sınav Hizmetleri Genel Müdürlüğü'nün yazılı izni olmadan kopya edilmesi, fotoğraflarının çekilmesi, bilgisayar ortamına alınması, herhangi bir yolla çoğaltılması, yayımlanması veya başka bir amaçla kullanılması yasaktır. Bu yasağa uymayanlar, doğabilecek cezai sorumluluğu ve kitapçığın hazırlanmasındaki mali külfeti peşinen kabullenmiş sayılır.

**10 HAZİRAN 2017 TARİHİNDE YAPILAN
İLK ÖĞRETİM VE ORTAÖĞRETİM KURUMLARI BURSLULUK SINAVI
6. SINIF "A" KİTAPÇIĞI CEVAP ANAHTARI**

TÜRKÇE	MATEMATİK	FEN BİLİMLERİ	SOSYAL BİLGİLER
1. A	1. C	1. C	1. C
2. D	2. D	2. A	2. B
3. D	3. B	3. C	3. A
4. D	4. D	4. C	4. A
5. B	5. B	5. B	5. D
6. C	6. A	6. B	6. C
7. B	7. D	7. D	7. D
8. C	8. A	8. B	8. B
9. C	9. C	9. A	9. D
10. A	10. D	10. C	10. C
11. C	11. B	11. B	11. C
12. B	12. A	12. B	12. B
13. A	13. B	13. A	13. A
14. D	14. A	14. B	14. B
15. D	15. D	15. D	15. A
16. A	16. B	16. C	16. D
17. C	17. C	17. A	17. D
18. D	18. A	18. D	18. B
19. B	19. D	19. C	19. C
20. D	20. C	20. D	20. A
21. C	21. B	21. C	21. B
22. B	22. D	22. B	22. A
23. C	23. C	23. A	23. D
24. A	24. B	24. A	24. A
25. C	25. A	25. D	25. C